

TESTEUR PITOT-STATIQUE ADSE 746

Le testeur Pitot-statique multivoies AoA

- TEST DES ALTIMETRES
- TEST DES INDICATEURS DE VITESSE
- TEST DES VARIOMETRES
- TEST DES CENTRALES ANEMOMETRIQUES
- TEST DES TRANSMETTEURS DE PRESSION
- TEST de la fonction AoA
- TEST DE FUITES
- MULTIVOIES

CONFORME RVSM

L' **ADSE 746** a été conçu pour tester les systèmes anémométriques des différents types d'aéronefs (instruments et tuyauteries).

Il peut être utilisé pour tester des jets civils à haute performance des avions de lignes, des avions d'aéroclub ainsi que des hélicoptères. Tout aéronef civil ou militaire peut être testé par l'ADSE 746.

Sa grande tablette tactile 10'', permet d'effectuer facilement tous les contrôles depuis le sol ou dans le poste de pilotage, par un seul opérateur.

L'ensemble est robuste, logé dans un caisson avec roues. Une sacoche externe est prévue pour le rangement des tuyaux et câbles électriques nécessaires aux essais.

D'autres accessoires de test peuvent être fournis (raccords, adaptateurs Ps, Pt...).

Caractéristiques principales

- 2 voies Ps et 2 voies Pt (AoA en option)
- Caisson roulant
- Pompes pression et vide intégrées
- Pompe de succion intégrée pour adaptateurs Ps
- Interface couleur, tactile
- Télécommande Windows CE (tablette PC)
- Auto-test complet avant utilisation
- Haute précision, haute résolution
- Test de fuite programmable (durée, unité)
- Domaines de vol programmables pour protéger les instruments
- 4 paramètres primaires de vol affichés en permanence
- Programmes de tests (avec par mot de passe)
- Unités de pression sélectionnables: hPa; mb; en Hg; mmHg; ft; m; kts; km / h, m / min; hm / min, nombre de Mach



TESTEUR PITOT-STATIQUE ADSE 746

Le testeur Pitot-statique multivoies AoA

OPTIONS DISPONIBLES

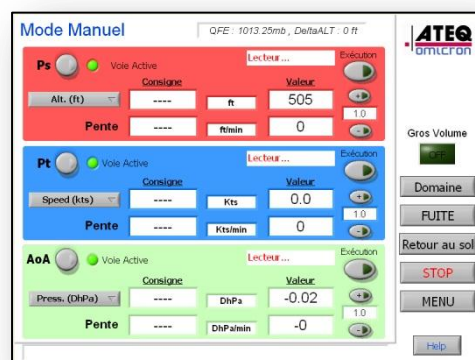
- 3PS/3PT, 4PS/4 PT,
- 2PS/2PT/2AoA, 3PS/3PT/3AoA, 4PS/4 PT/4AoA
- Logiciel de contrôle PC (Windows CE)
- Capteur basse vitesse : 350 kts max (hélico.)
- Capteur haute vitesse : jusqu'à 1100 kts
- Batterie interne
- Alimentation 19...32 VDC
- Grosses pompes : 80,000ft – 15,000ft/min (jusqu'à 100,000ft – 60,000ft/min selon volume)
- Formation
- Etalonnage (en atelier ou sur site)



IHM simple et conviviale

CARACTERISTIQUES

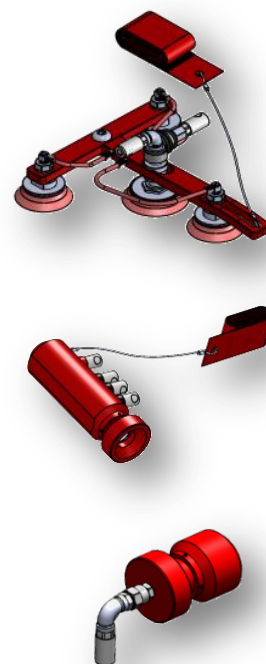
| | |
|--------------|-------------------------------------|
| T° nominale | -10 °C à +50 °C |
| T° stockage | - 20 à + 60 °C |
| Alimentation | 90/240V, 50 à 400Hz, 150VA |
| Boîtier | Étanche, Marquage CE et MIL STD426D |
| Dimensions | 520 x 380 x 820mm (hors tout) |
| Masse | 42 kg environ (sans option) |
| Étalonnage | Annuel (recommandé) |



CARACTERISTIQUES de MESURE

| Fonction | Plage | Précision |
|----------------|---|---|
| Altitude | -2 300...+ 60 000 ft (option -4,000 ft à 100,000 ft) | ± 1.5 ft à 0 ft 4ft à 30 000ft 16ft à 60 000ft |
| Vitesse asc. | ± 6000 ft/min (option ± 60 000 ft/min) | ± 1% ± 1% |
| Vitesse | 10...800 kts (option jusqu'à 1 100kts) | ± 1 kt à 50 kts (opt ±0.5kts à 50 kts) ± 0.2 kt à 350 kts (opt ±0.1kts à 350 kts) ± 0.04 kt à 650 kts |
| Mach | 0.1 to 4.0 Mach (0.1 to 10 Mach opti.) | ± 0.001M à 0,8M/25,000ft ± 0.002M at 1,7M/30,000ft |
| Capteur Static | 30 to 1200 mbar | 0,01% PE |
| Capteur Pitot | 30 to 3000 mbar | 0,01% PE |
| Capteur AoA | 30 à 1200 mbar | 0,01% PE |

Gamme d'adaptateur Ps & Pt



Les développements en cours peuvent entraîner des modifications sans préavis.
Autres caractéristiques sur demande.

