

TESTEUR PITOT-STATIQUE ADSE 744

Le testeur Pitot-statique de référence AoA

- TEST DES ALTIMETRES
- TEST DES INDICATEURS DE VITESSE
- TEST DES VARIOMETRES
- TEST DES CENTRALES ANEMOMETRIQUES
- TEST DES TRANSMETTEURS DE PRESSION
- TEST de la fonction AoA
- TEST DE FUITES

CONFORME RVSM



L' **ADSE 7444** a été conçu pour tester les systèmes anémométriques des différents types d'aéronefs (instruments et tuyauteries).

Il peut être utilisé pour tester des jets civils à haute performance des avions de lignes. Tout aéronef civil ou militaire disposant d'une sonde anémométrique AoA peut être testé par l'ADSE 744

La voie AoA se comporte comme un deuxième canal Ps, afin de créer une pression différentielle entre les 2 canaux Ps, ce qui permet d'effectuer des simulations de différents angles d'attaque.

Sa grande tablette tactile 10'', permet d'effectuer facilement tous les contrôles depuis le sol ou dans le poste de pilotage, par un seul opérateur.

L'ensemble est robuste, logé dans une valise étanche. Une sacoche externe est prévue pour le rangement des tuyaux et câbles électriques nécessaires aux essais.

D'autres accessoires de test peuvent être fournis (raccords, adaptateurs Ps, Pt...).

Caractéristiques principales

- 1 voie Ps, 1 voie Pt et 1 voie AoA
- Pompes pression et vide intégrées
- Interface couleur, tactile
- Télécommande Windows CE (tablette PC)
- Auto-test complet avant utilisation
- Haute précision, haute résolution
- Test de fuite programmable (durée, unité)
- Domaines de vol programmables pour protéger les instruments
- 4 paramètres primaires de vol affichés en permanence
- Programmes de tests (avec par mot de passe)
- Unités de pression sélectionnables: hPa; mb; en Hg; mmHg; ft; m; kts; km / h, m / min; hm / min, nombre de Mach



TESTEUR PITOT-STATIQUE ADSE 744

Le testeur Pitot-statique AoA

OPTIONS DISPONIBLES

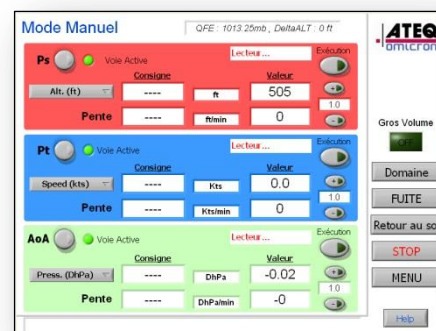
- Capteur basse vitesse : 350 kts max (hélico.)
- Capteur haute vitesse : jusqu'à 1100 kts
- Alimentation 19...32 VDC
- Formation
- Etalonnage (en atelier ou sur site)



CARACTERISTIQUES

T° nominale	-10 °C à +50 °C
T° stockage	- 20 à + 60 °C
Alimentation	90/240V, 50 à 400Hz, 150VA
Boîtier	Etanche, Marquage CE et MIL STD426D
Dimensions	515 x 380 x 270 mm
Masse	17 kg environ (sans option)
Etalonnage	Annuel (recommandé)

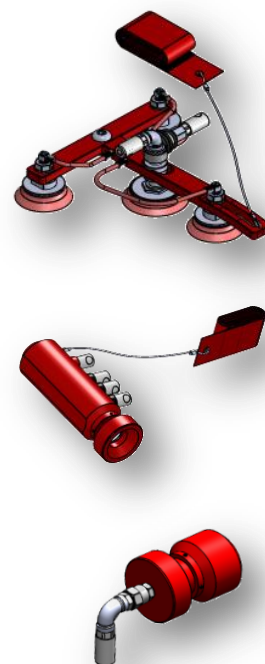
IHM simple et conviviale



CARACTERISTIQUES de MESURE

Fonction	Plage	Précision
Altitude	-2 300...+ 60 000 ft (option -4,000 ft à 80,000 ft)	± 1.5 ft à 0 ft 4ft à 30 000ft 16ft à 60 000ft
Vitesse asc.	± 6000 ft/min	± 1%
Vitesse	10...800 kts (option jusqu'à 1 100kts)	± 1 kt à 50 kts (opt ±0.5kts à 50 kts) ± 0.2 kt à 350 kts (opt ±0.1kts à 350 kts) ± 0.04 kt à 650 kts
Mach	0.1 to 4.0 Mach	± 0.001M à 0,8M/25,000ft
Capteur Static	30 to 1200 mbar	0,01% PE
Capteur Pitot	30 to 3000 mbar	0,01% PE
Capteur AoA	30 to 1200 mbar	0,01% PE

Gamme d'adaptateur Ps & Pt



Les développements en cours peuvent entraîner des modifications sans préavis.
Autres caractéristiques sur demande.

