

AX 6000

KIT MILLIOHMMÈTRE

MILLIOHMMÈTRE DE TERRAIN + ACCESSOIRES

AX 6000 : milliohmètre destiné aux tests des métallisations rencontrés dans le milieu aéronautique. Ce test définit le bon assemblage mécanique de chaque pièce métallique constituant l'avion. Pour ce faire, il caractérise le contrôle de la jonction entre deux ou plusieurs pièces en faisant appel au principe de la mesure de continuité électrique. Chaque jonction étant alors représentée par une résistance ohmique qui se doit, dans la pratique, être la plus faible possible.

les +

- GAMME MANUELLE OU AUTO DE 1 $\mu\Omega$ A 6 Ω
- CALIBRES : 0.1, 1 ET 10 A
- MESURE 4 FILS
- AUTONOMIE DE 2000 MESURES
- COMPACT ET LEGER (< 2 KG)
- UTILISATION SIMPLE
- LOGICIEL PC



Exemples d'applications



AÉRONAUTIQUE, FERROVIAIRE, SPATIAL, MILITAIRE
Mesure de métallisation pour la production et la maintenance



AX 6000

KIT MILLIOHMÈTRE

MILLIOHMÈTRE DE TERRAIN + ACCESSOIRES

Gamme de mesure

MODE MANUEL		MODE AUTOMATIQUE	
Gamme	Courant	Gamme	Courant
6 mΩ	1 A - 10 A	1 μΩ - 600 mΩ	10 A
60 mΩ	0,1 A - 1 A - 10 A	10 μΩ - 6 Ω	1 A / 0,1 A
600 mΩ			
6 Ω	0,1 A - 1 A		

Gamme	Courant de mesure	Exactitude	Résolution
6 mΩ	1 A	± (0,1% VM + 6 μΩ)	10 μΩ
	10 A		1 μΩ
60 mΩ	0,1 A	± (0,1% VM + 60 μΩ)	100 μΩ
	1 A - 10 A		10 μΩ
600 mΩ	0,1 A - 1 A - 10 A	± (0,1% VM + 0,6 mΩ)	100 μΩ
6 Ω	0,1 A - 1 A	± (0,1% VM + 6 mΩ)	1 mΩ

VM = Valeur Mesurée

L'option 3 A remplace le courant de mesure 10 A

Gamme	Courant de mesure	Exactitude	Résolution
2 mΩ	3 A	± (0,1% VM + 6 μΩ)	10 μΩ
20 mΩ		± (0,1% VM + 60 μΩ)	10 μΩ
200 mΩ		± (0,1% VM + 0,6 mΩ)	100 μΩ

Caractéristiques Techniques

Présentation	Poids : < 2 Kg Dimensions en mm : H 240 x P 120 x L 210
Température	Fonctionnement : 0°C à + 50°C Stockage : -20°C à + 60°C Humidité relative < 90% sans condensation
Exigences normatives	Répond aux exigences suivantes : CE : 61010-1 CEM : 61326-1 et 55011
Utilisation	Appareil portatif pouvant être utilisé posé sur table ou porté en bandoulière.

Composition du kit AX 6000 (FR/EZ-0079)

- 1X (FR/EZ-0078) Milliohmètre AX 6000
- 1X (FR/EG-0459) Sonde 50 x 13 (tête démontable)
- 1X (FR/EG-0264) Moyenne pince kelvin : câble 2m
- 1X (FR/E5-0014) Adaptateur secteur AC DC 24 V
- 1X (FR/TZ-0098) Bloc batterie
- 1X (FR/MB-0147) Sacoche AX
- 1X (FR/MB-0151) Valise jaune
- 1X (FR/D2-0114) Manuel d'utilisation

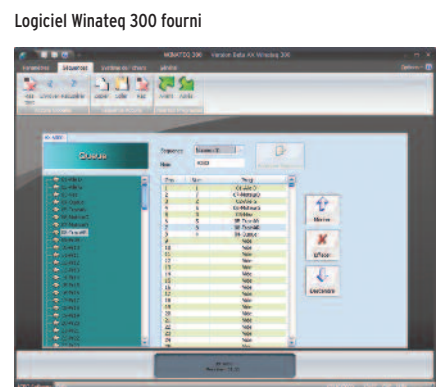
Accessoires



Valise de transport



Housse ventrale



Logiciel Winateq 300 fourni



Sonde
3 longueurs 50 - 100 - 150



Enrouleurs avec
25, 50 ou 90 m
de câble



Pincés kelvin

ATEQ

