



**SCHLEICH**  
Advanced Test Technologies

**Testeur de sécurité électrique  
et haute tension GLP1**

**9-in-1**

Le **GLP1-g** est un testeur diélectrique destiné à contrôler les produits électriques et électroniques. La gamme comporte plus de 50 appareils qui permettent d'effectuer différents tests fonctionnels et de sécurité selon les normes en vigueur.

Nos GLP1-g sont développés pour une utilisation en production faible et moyenne cadence, le laboratoire, l'automatisation en baie et autres applications. Avec une large gamme de combinaisons de fonctions, les tests peuvent être effectués facilement et en toute sécurité pour l'opérateur.

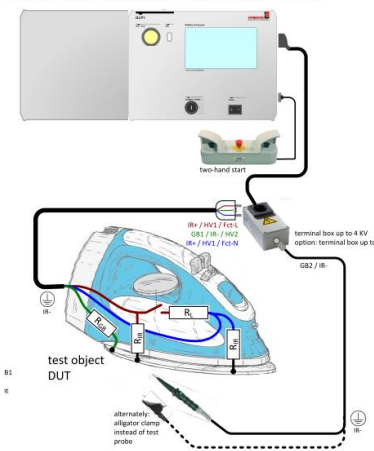
## Tests disponibles (mono ou multiples) \*

	Test diélectrique HV AC :	50V à <b>50 kV AC</b> / 3 à 200 mA
	Test diélectrique HV DC :	50V à <b>10 kV DC</b> / 6 à 20 mA
	Continuité de terre (PE) :	0...1,2 Ω / 1 à <b>75 A AC</b>
	Résistance d'isolement (ISO) :	100kΩ à <b>1 GΩ</b> / 50 à 1000 VDC
	Consommation (FKT) :	0 à <b>5 A</b> / 0 à <b>1300 W</b> / 12 à 250 VAC

## Raccordement \*

### Boîtier de connexion

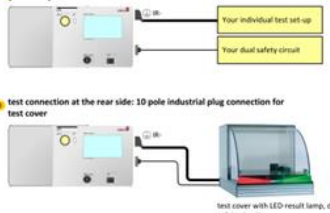
- test connection at the rear side: 10 pole industrial plug connection for terminal box



\* : selon modèles

### Connecteur 10 pôles

- test connection at the rear side: 10 pole industrial plug connection for your set-up



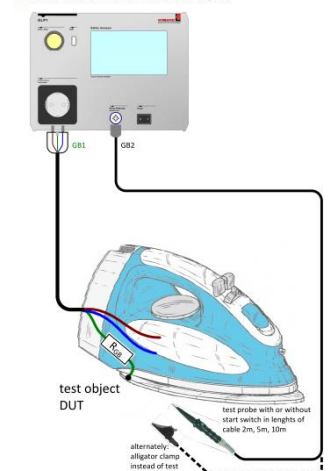
### Pistolets ou fils HT

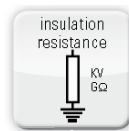
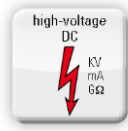
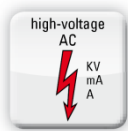
- test connections at the front: 2 high voltage test probes



### Prise 230 V

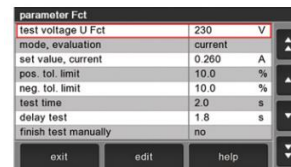
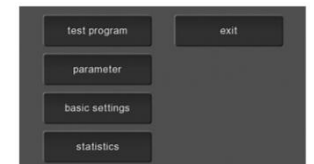
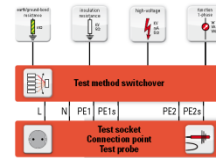
- test connections at the front: test socket, test probe





## Caractéristiques techniques

- Déroulement des tests en **automatique**, pas de déconnexion nécessaire entre les tests.
- **Programmes** (jusqu'à 1000)
- Ecran couleur 5" **tactile** (480x272 pixels)
- Grande précision (régulation électronique)
- **Rampes** ↗ et ↘ : 0,5s à 100h pour la HT
- Communication
  - RS 232 ou USB
  - 6 entrées et 7 sorties relais 24 VDC
  - Printcom (sur PC)
  - Labview (driver disponible)



- Existe en version **rackable 19"** pour le montage en baie
- 4 boîtiers de contrôle (**blackbox**) pour l'auto-test



- 4 **boîtiers de connexion** (prises + bornes à ressort) pour le raccordement



- Nombreux **accessoires** disponibles

